

MS soniPAC FIN-SEAL

Das kompakte Längsnaht-Modul für höchste Siegelleistung

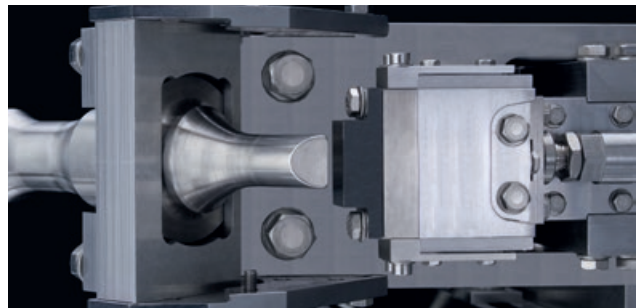
Mit dem innovativen „schwebenden“ Amboss des Systemanbieters MS sauberer, sicherer und schneller ultraschallschweißen – dabei ist das Längsnaht-Modul einfach zu integrieren.

Einsatz:

Vertikale und horizontale Schlauchbeutel-Maschine

Vorteile:

- Höhere Siegelgeschwindigkeiten durch neues Sonotroden-Design mit integriertem Booster
- Automatische Spaltregelung im Amboss zum kontinuierlichen Ausgleich von Schwankungen der Folienstärke
- Erheblich reduzierter Platzbedarf beim Integrieren auf der Verpackungsanlage
- Einfaches und schnelles Integrieren auf jeder VFFS- und HFFS-Maschine
- Problemloses Handling unterschiedlicher Amboss-Geometrien durch MS Schnellwechselsystem
- Reibungsloser Start-Stopp-Betrieb über Amplitudenregelung möglich
- Erhältlich in IP65-Ausführung (rostfrei) zur Integration auf Verpackungsanlagen für Lebensmittel



Funktionsbeschreibung:

Für die automatische Regelung und Kontrolle des Spalts zwischen Schweißwerkzeugen und Folie sorgt der neuentwickelte „schwebende“ Amboss: Sein spezielles Einbausystem ermöglicht den kontinuierlichen und optimalen Ausgleich von Schwankungen der Folienstärke im Hundertstel Millimeter-Bereich. MS soniPAC Fin-Seal lässt das aufwändige Einstellen der Werkzeuge entfallen und erlaubt ein gleichbleibend schnelles Siegeln von Längsnähten mit bis zu 40 m/min.